



Thermalu Entreprise

MANUEL DE POSE THERMALU[®] PLAFOND

THERMALU[®] ENTREPRISE SCOP ARL
ZA Les Sablonnières
05120 L'ARGENTIERE LA BESSEE
Tél : 04-92-49-30-16
Mail : contact@thermalu.eu

SOMMAIRE

1- VERIFICATION DU PLAFONDp. 3
2- MISE EN PLACE DE L'ISOLANTp. 3
3- POSE DES FOURRURES A PLACOPLATREp. 3
4- POSE DES FOURRURES SOUS RAMPANTp. 4
5- POSE DES EMETTEURS CHAUFFANTSp. 4
6- FIXATION DES EMETTEURSp. 4
7- POSE DES LIAISONS FROIDESp. 5
8- POSE DU TRANSFORMATEURp. 5
9- RACCORDEMENTS ELECTRIQUESp. 6
10- ESSAIS DE FONCTIONNEMENT DU CHAUFFAGEp. 6
11- MISE EN ŒUVRE DU PLAFOND TENDUp. 6

1- Vérification du plafond

- Le plafond doit être propre et la structure dans un état correct. Au besoin, refaire une structure pour supporter le complexe : isolant et émetteurs chauffants.



2- Mise en place de l'isolant

- Pose de l'isolant sur le support
Vérifier que l'isolant utilisé soit bien compatible pour l'isolation des plafonds et soit de classe M1.
- Vérifier que l'isolation totale est suffisante $R_d = 5 \text{ m}^2 \cdot \text{KW}$ (équivalent à 20cm de laine de verre).



3- Pose des fourrures à placoplatre

- Pose des rails à Placoplatre type F48 en fonction de la largeur des émetteurs chauffants.
- Pour les longueurs supérieures à 2.5m mettre un raidisseur au milieu. Isoler le rail au moyen de l'isolant électrique fournis par THERMALU.

La largeur des émetteurs est donnée dans le dossier d'installation fournis par THERMALU.



4- Pose des fourrures sous rampant

- Pose des rails à Placoplatre type F48 en fonction de la largeur des émetteurs chauffants.
- Installation du cadre dans le sens vertical sinon consulter THERMALU pour le mode de pose



5- Répartition des émetteurs chauffants

- Pose des émetteurs suivant le plan au moyen de vis à Placoplatre ou auto foreuse en veillant à ne pas tirer sur les sorties froides suivant le plan fourni par THERMALU®.



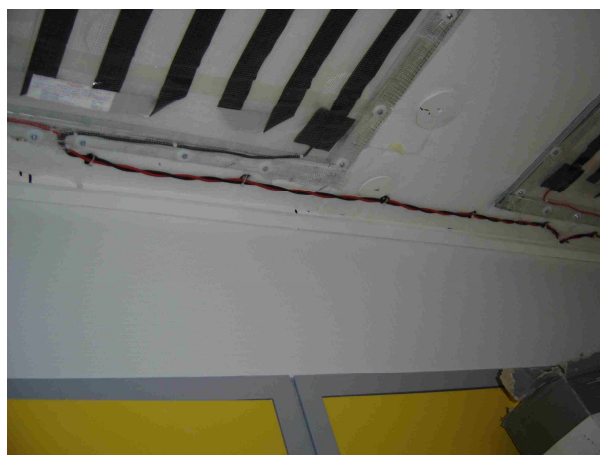
6- Fixation des émetteurs

- la fixation des émetteurs est effectuée au moyen de vis à Placoplatre ou auto foreuse avec les rondelles fournis par THERMALU en ayant un espace entre chaque vis d'environ 20cm.
- Le film THERMALU doit être tendu de manière à ne pas faire la « voute »
- Pour les grandes longueurs fixer dans les raidisseurs centraux isolés électriquement toujours au moyen de vis plus rondelles plastiques.



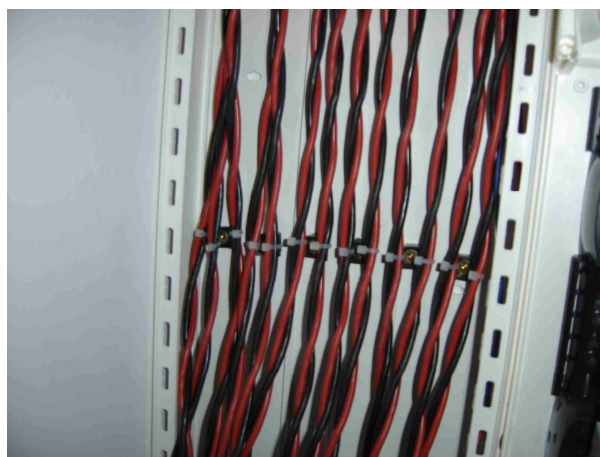
7- Pose des liaisons froides

- Les câbles de sorties froides doivent être attachés aux rails de support avec des colliers de fixation de manière à éviter qu'ils ne fassent de vagues qui pourraient toucher la toile BARRISOL.



- Les câbles de sorties froides sont ramenés au transformateur **en évitant tout chevauchement et tout croisement des câbles.**

- **Un espace de 1cm est nécessaire entre chaque liaison froide.**



8- Pose du transformateur

- Pose du transformateur à l'endroit prévu dans le dossier de pose THERMALU®.



9- Raccordements électriques

- Les raccordements électriques devront obligatoirement être effectués par un électricien professionnel.
- Les schémas électriques fournis par THERMALU® devront être respectés à la lettre.
- Le bordereau de contrôle de l'installation est à retourner signé et tamponné par l'électricien pour que la garantie prenne effet.



10- Essai de fonctionnement du chauffage

- Les essais de fonctionnement du chauffage THERMALU® PLAFOND devront obligatoirement être effectués avant la mise en œuvre du revêtement.

11- Mise en oeuvre du plafond tendu

- Les lisses doivent être posées de manière à avoir un plenum d'au moins 3cm entre l'élément chauffant et la toile BARRISOL.
- Quand l'installation est contrôlée, la fermeture du plafond peut être effectuée.



THERMALU® ENTREPRISE SCOP ARL
ZA Les Sablonnières
05120 L'ARGENTIERE LA BESSEE
Tél : 04-92-49-30-16
Mail : contact@thermalu.eu
www.thermalu.eu